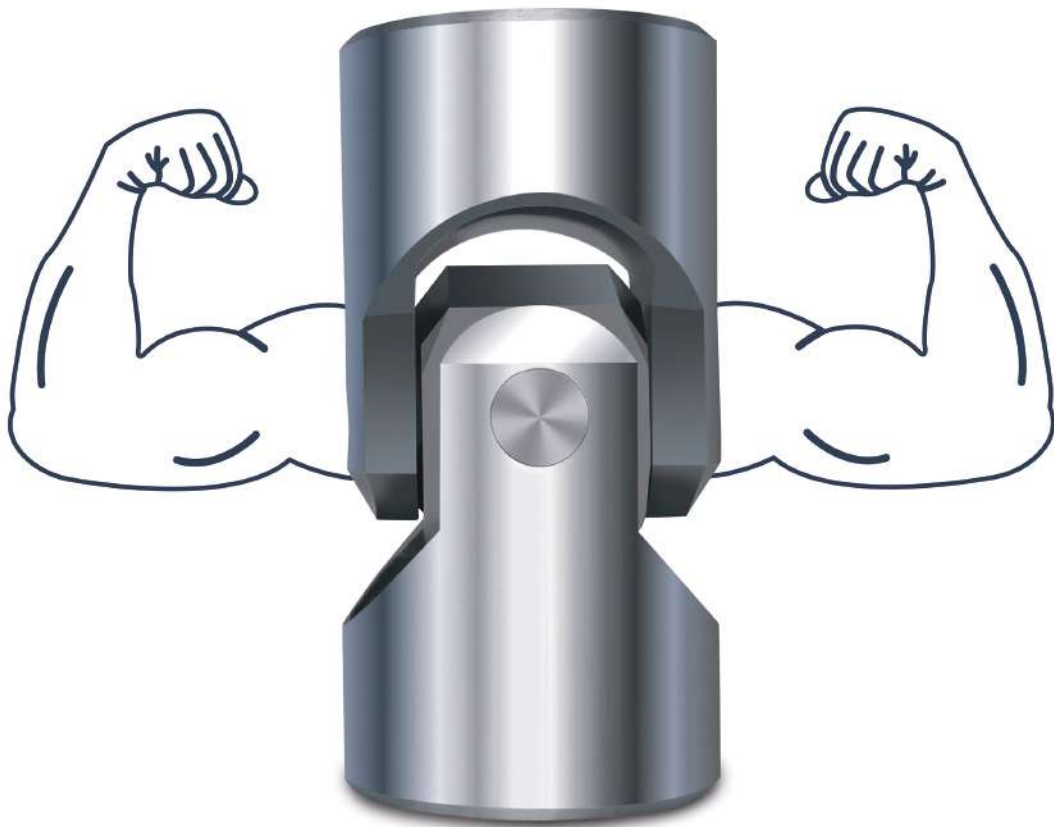


# ROTAR<sup>®</sup>

Universal BUT Special High-Performance **Joints & Shafts**



## STRONGER THAN WORDS

60 YEARS OF ITALIAN EXCELLENCE

# ROTAR®

Universal BUT Special  
High-Performance Joints & Shafts

## SERIE X

### X SERIES

## SCHEDA DEL PRODOTTO

### DATA SHEET

Descrizione / Description	Giunti e trasmissioni a snodo di tipo semplice in acciaio inox	Single and double stainless steel cardan joints and shafts
Norma / DIN standard	DIN 808	DIN 808
Materiale / Material	Acciaio inossidabile (AISI 304)	Stainless steel (AISI 304)
Angolo di lavoro Working angle	Per i giunti singoli max. 45° Per i giunti doppi max. 45° + max. 45° Per le trasmissioni max. 45° + max. 45°	Max. 45° for single cardan joints Max. 45° + max. 45° for double cardan joints Max. 45° + max. 45° for shafts
Giri/min - RPM	800	800
Lubrificazione e manutenzione Lubrication and maintenance	Considerato il materiale impiegato, il trattamento antiruggine superficiale alla fine del ciclo produttivo viene effettuato solo su richiesta specifica del cliente. È comunque raccomandabile la lubrificazione giornaliera, altrimenti si consiglia l'utilizzo di manicotti in gomma che, oltre a proteggere dagli agenti esterni, consentono, con debito riempimento di grasso degli stessi, l'autolubrificazione costante.	Because of the material, the anti-rust surface treatment at the end of the production cycle is carried out only upon customer's request. Daily lubrication is anyway highly recommended; otherwise it is suggested to use rubber boots which allow protection from contaminants and continuous self-lubrication, if duly filled with grease.

## MOMENTI TORCENTI SERIE X

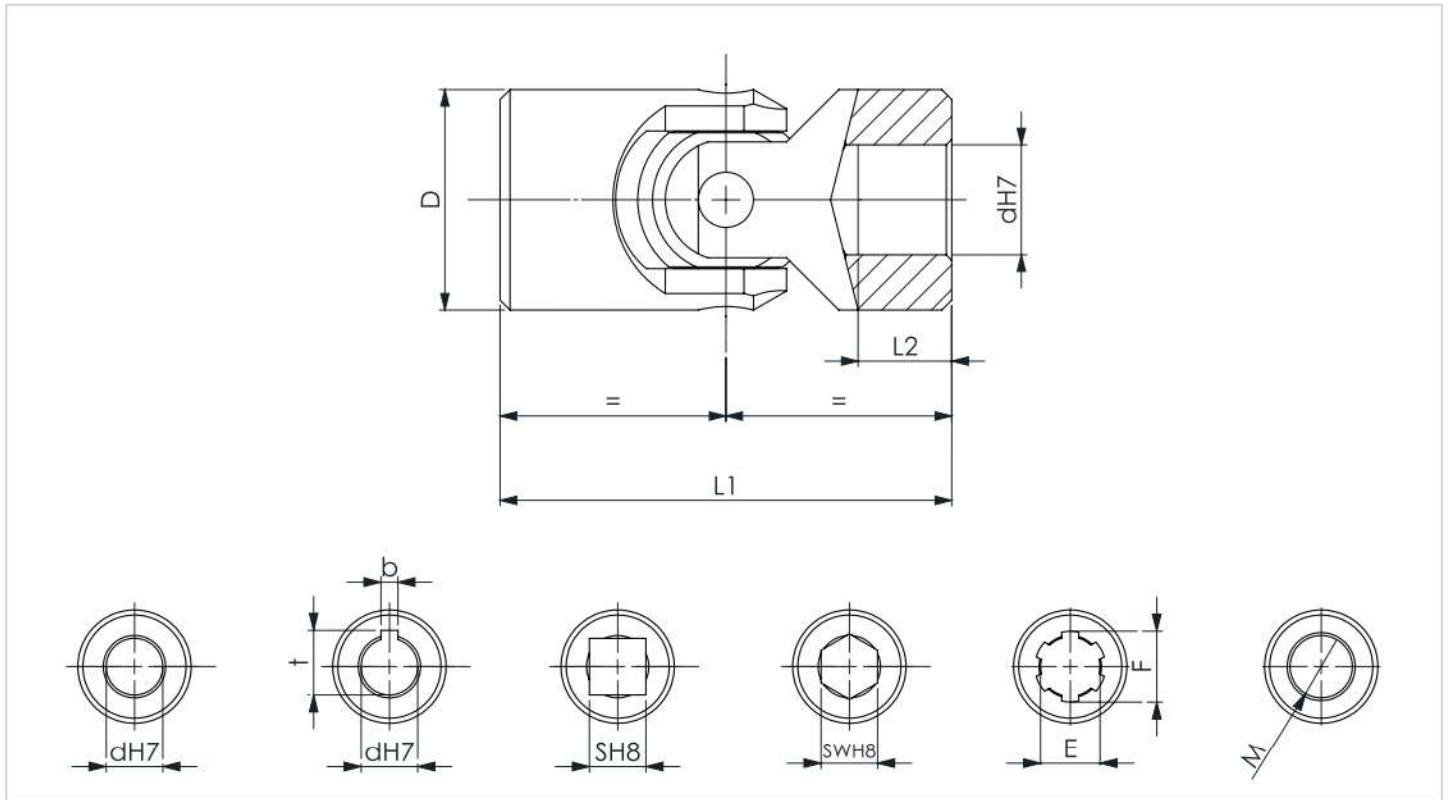
### X SERIES TORQUE

			SERIE X - X SERIES						
Cod.			VELOCITÀ min. 1' - SPEED min. 1'						
			100	200	300	400	500	700	800
100X	-	-	5,4	4,9	4,2	3,7	3,4	-	-
101X	-	-	6,6	6,6	5,2	4,8	4,3	-	-
102X	-	-	12,9	9	7,9	6,9	6	5,1	4,6
103X	104DX	125X	18,4	12,4	10,5	9,6	8,7	7,8	5,2
104X	105DX	126X	31,5	18,9	15	12	10,9	9,4	8,7
105X	106DX	127X	49,5	31,9	28,9	26,4	24,4	19,9	18,9
106X	107DX	128X	67,5	63	52,9	42	37,9	30	25,9
107X	-	129X	114	90	69,9	52,9	43,9	34,9	-
108X	108DX/109DX	130X	175,5	126	87,9	69,9	61,9	43,9	-
109X	-	131X	219	144	105	87,9	69,9	52,9	-
110X	110DX	132X	288	180	126	108	90	72	-
111X	111DX	133X	324	198	144	117	99	-	-

I valori variano in funzione dell'applicazione, tipo di carico e di utilizzo. Values vary depending on the application, load and usage.

GIUNTI CARDANICI SINGOLI SERIE X

SINGLE CARDAN JOINTS X SERIES



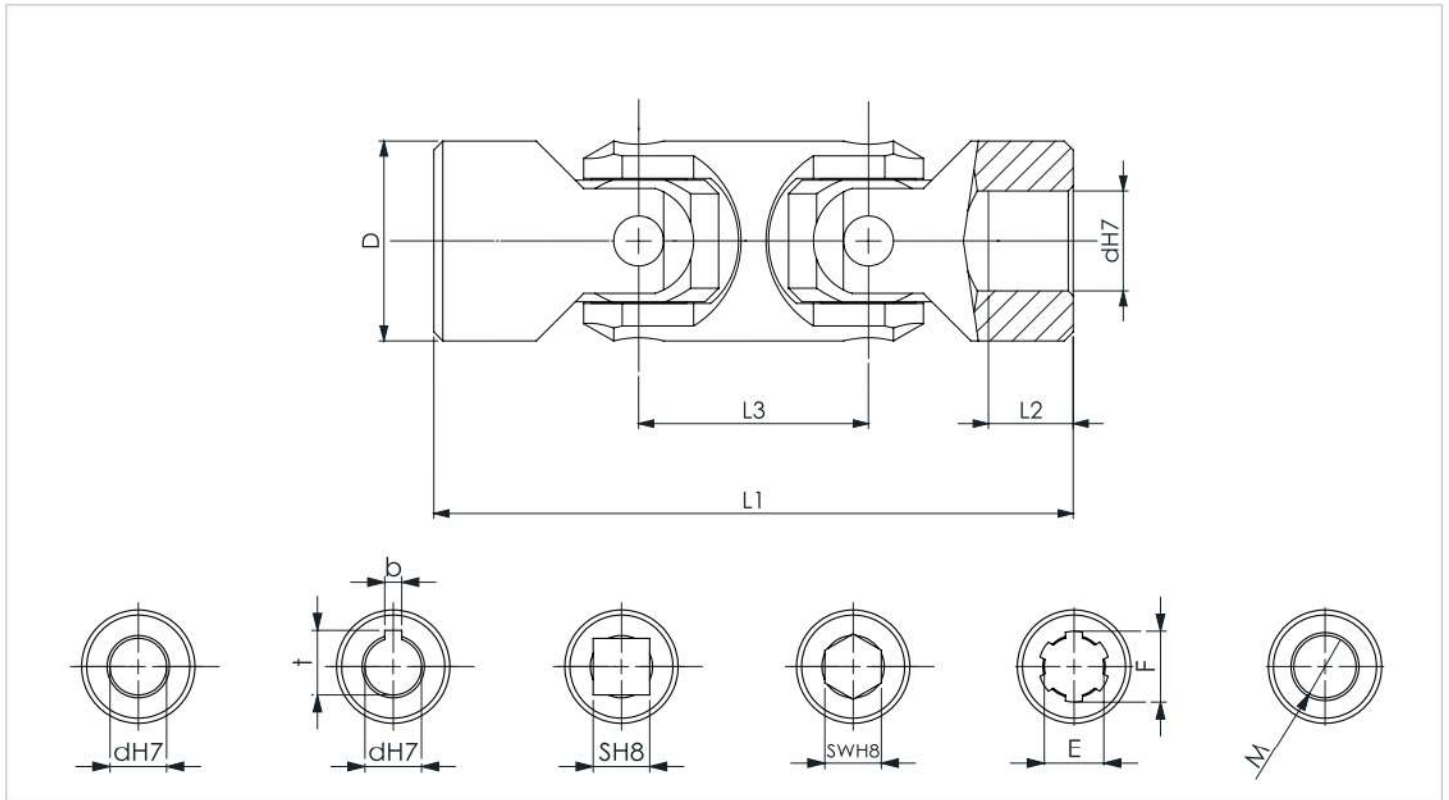
Cod.	dh7	D	L1	L2	A RICHIESTA - ON REQUEST			
					b	t	SH8	SWH8
100X	5	10	44	15	-	-	5	5
101X	6	13	50	18	-	-	6	6
102X	8	16	58	19	2	9	8	8
103X	10	22	76	25	3	11,4	10	10
104X	12	25	86	29	4	13,8	12	12
105X	14	29	90	30	5	16,3	14	14
106X	16	32	95	30	5	18,3	16	16
107X	18	37	108	35	6	20,8	18	18
108X	20	40	108	32	6	22,8	20	20
109X	22	47	127	38	6	24,8	22	22
110X	25	50	140	44	8	28,3	25	25
111X	30	58	178	58	8	33,3	30	30

Note

A richiesta è possibile realizzare foro scanalato (E/F) e foro filettato (M).  
 Per esecuzioni speciali, si prega di verificare la fattibilità con il nostro Ufficio Tecnico.  
 I prodotti qui elencati possono essere forniti anche in versione inox: serie VX.

*Upon request it is possible to machine grooved hole (E/F) and threaded hole (M).  
 For special executions, please verify the feasibility with our Technical Office.  
 The products listed here above can also be supplied in stainless steel version: VX series.*

## GIUNTI CARDANICI DOPPI SERIE X DOUBLE CARDAN JOINTS X SERIES



Cod.	dh7	D	L1	L2	L3	A RICHIESTA - ON REQUEST			
						b	t	SH8	SWH8
104DX	12	22	105	25	29	4	13,8	12	12
105DX	14	25	119	29	33	5	16,3	14	14
106DX	16	29	125	30	35	5	18,3	16	16
107DX	18	32	134	30	39	6	20,8	18	18
108DX	20	40	154	32	46	6	22,8	20	20
109DX	22	40	173	38	46	6	24,8	22	22
110DX	25	50	199	44	59	8	28,3	25	25
111DX	30	58	244	58	66	8	33,3	30	30

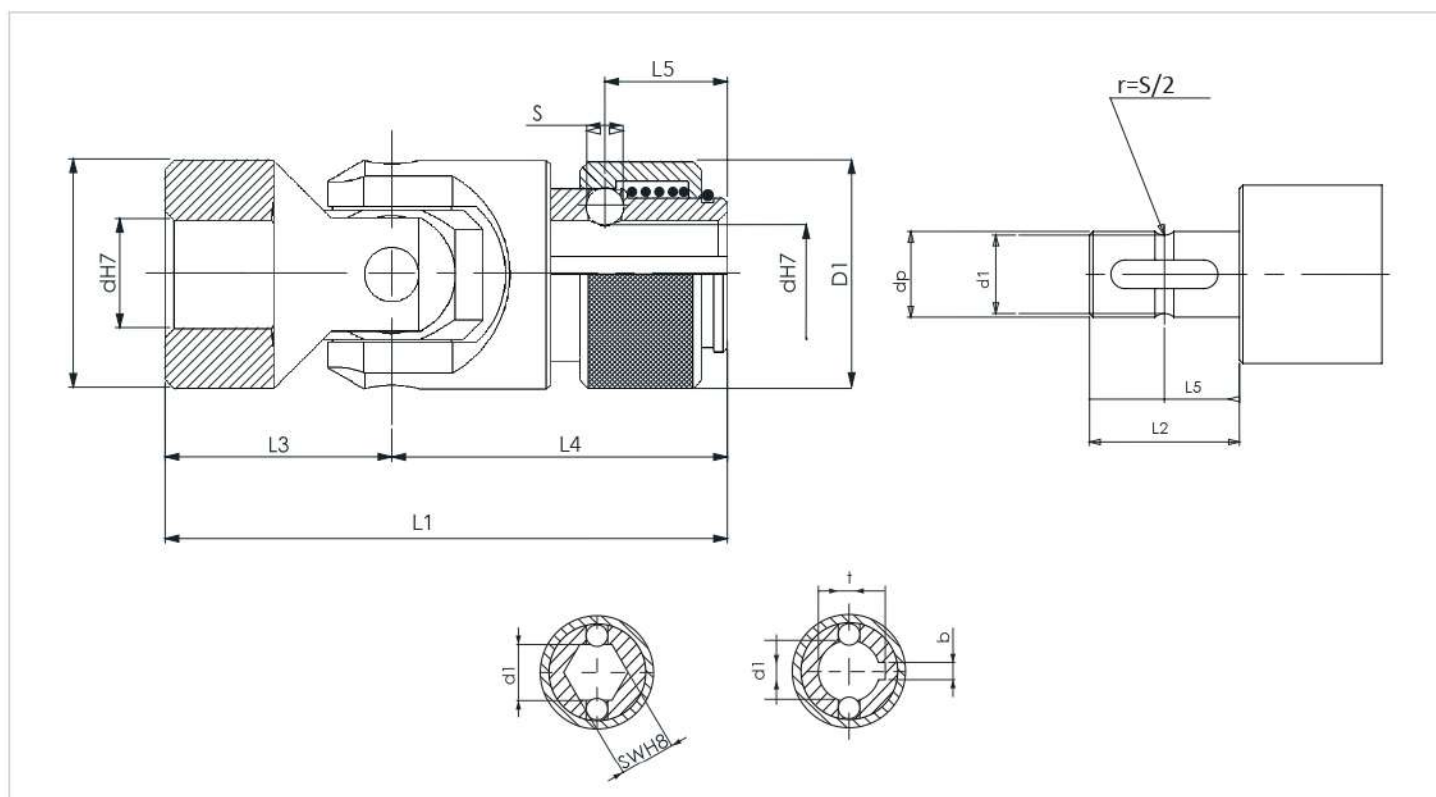
**Note**

A richiesta è possibile realizzare foro scanalato (E/F) e foro filettato (M).  
 Per esecuzioni speciali, si prega di verificare la fattibilità con il nostro Ufficio Tecnico.  
 L'attacco rapido è fattibile anche per i giunti doppi; per le misure effettive e la verifica delle fattibilità rivolgersi al nostro Ufficio Tecnico.  
 I prodotti qui elencati possono essere forniti anche in versione inox: serie VX.

*Upon request it is possible to machine grooved hole (E/F) and threaded hole (M).  
 For special executions, please verify the feasibility with our Technical Office.  
 Double joints as well can be equipped with quick coupling; please verify available sizes with our Technical Office.  
 The products listed here above can also be supplied in stainless steel version: VX series.*

# GIUNTI CARDANICI SINGOLI SERIE X CON ATTACCO RAPIDO

## SINGLE CARDAN JOINTS WITH QUICK COUPLING X SERIES



A RICHIESTA - ON REQUEST

Cod.	dh7	dp	d1	D	D1	L1	L2	L3	L4	L5	b	t	sf	SWH8
103XR	10	10	8,7	22	22	69	17	38	31	11,5	3	11,2	4	10
104XR	12	12	11	25	25	80	21	43	37	13,5	4	13,3	4	12
105XR	14	14	13	29	29	82	21	45	37	13,5	5	15,3	4	14
106XR	16	16	14,8	32	32	90,5	25	47,5	43	14	5	17,3	6,3	16
107XR	18	18	16	37	37	104	33	54	50	19	6	19,8	8	18
108XR	20	20	18	40	40	108	33	54	54	19	6	21,8	8	20
109XR	22	22	20	47	47	123,5	38	63,5	60	20,5	6	23,8	10	22
110XR	25	25	23	50	50	136	38	70	66	20,5	8	26,8	10	25
111XR	30	30	28	58	58	172	50	89	83	25	8	32,2	10	30

**Note**

Per esecuzioni speciali, si prega di verificare la fattibilità con il nostro Ufficio Tecnico.  
 For special executions, please verify feasibility with our Technical Office.

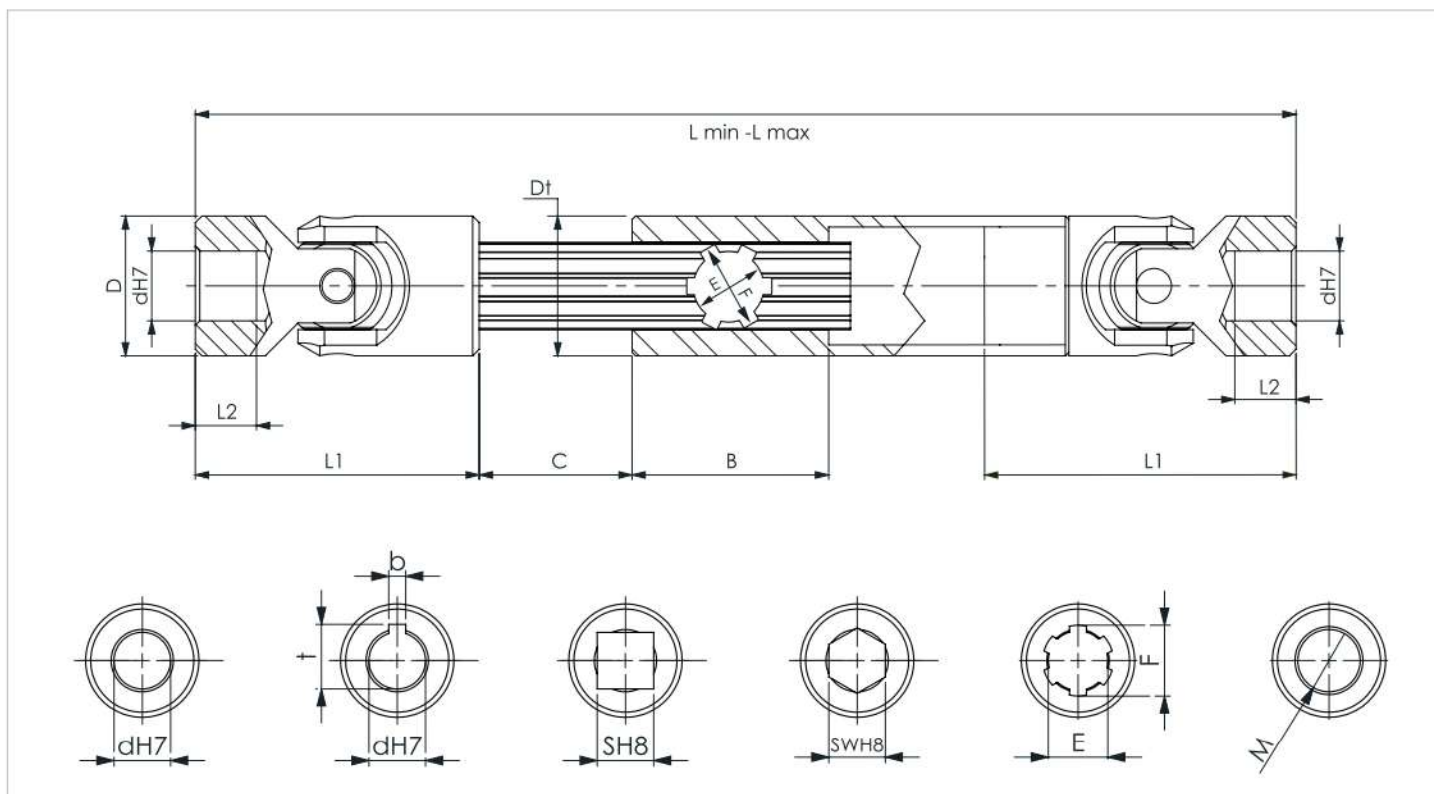
**ALBERI EQUILIBRATI,  
COASSIALITÀ GARANTITA!**

**BALANCED SHAFTS,  
GUARANTEED COAXIALITY!**

## TRASMISSIONI CARDANICHE SERIE X

## CARDAN SHAFTS X SERIES

**SERIE X**



A RICHIESTA - ON REQUEST

Cod.	dh7	D	L1	L2	B	C	E/F	Dt	b	t	SH8	SWH8
125X	10	22	76	25	30	a richiesta on request	11/14 Z6	21,2	3	11,4	10	10
126X	12	25	86	29	35	a richiesta on request	13/16 Z6	26,5	4	13,8	12	12
127X	14	29	90	30	35	a richiesta on request	13/16 Z6	26,5	5	16,3	14	14
128X	16	32	95	30	40	a richiesta on request	16/20 Z6	32,5	5	18,3	16	16
129X	18	37	108	35	40	a richiesta on request	16/20 Z6	32,5	6	20,8	18	18
130X	20	40	108	32	48	a richiesta on request	18/22 Z6	41,5	6	22,8	20	20
131X	22	47	127	38	48	a richiesta on request	21/25 Z6	47,5	6	24,8	22	22
132X	25	50	140	44	48	a richiesta on request	23/28 Z6	47,5	8	28,3	25	25
133X	30	58	178	58	48	a richiesta on request	26/32 Z6	60	8	33,8	30	30

### Note

A richiesta è possibile realizzare foro scanalato (E/F) e foro filettato (M).  
Possibilità di produrre anche trasmissioni fisse e fornire l'attacco rapido.  
Il nostro Ufficio Tecnico resta a disposizione per ogni chiarimento.

*Upon request it is possible to machine grooved hole (E/F) threaded hole (M).  
Possibility to produce fixed transmissions, with quick coupling as well.  
Our Technical Office is available for any further clarification.*

Come calcolare la lunghezza delle trasmissioni:  $L_{min} = (2 \times L1) + B + C$   
How to calculate shafts lengths:  $L_{max} = (2 \times L1) + B + (2 \times C)$   
 $C = L_{max} - L_{min}$