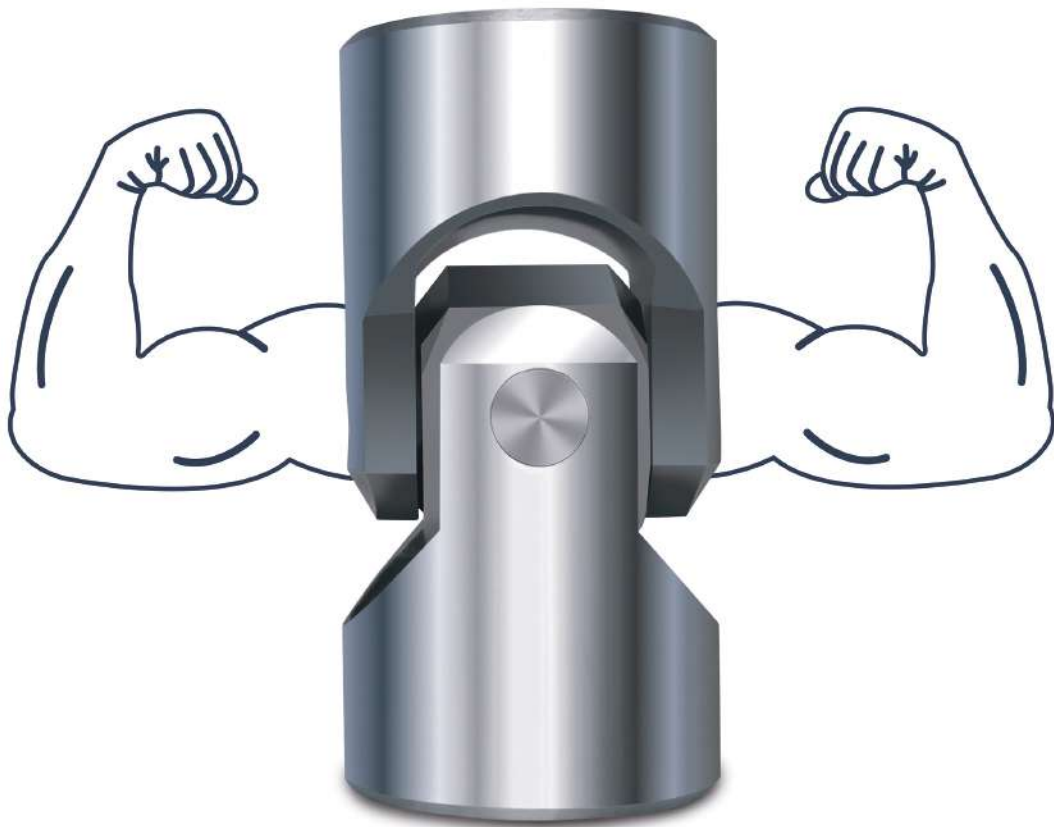


ROTAR[®]

Universal BUT Special High-Performance **Joints & Shafts**



STRONGER THAN WORDS

60 YEARS OF ITALIAN EXCELLENCE

ROTAR[®]

Universal BUT Special
High-Performance Joints & Shafts

SERIE V/VC

V/VC SERIES

SCHEDA DEL PRODOTTO

DATA SHEET

Descrizione / Description	Giunti, singoli e doppi, e trasmissioni a snodo di tipo ad alta precisione con cuscinetti ad aghi	<i>High-precision single and double cardan joints and shafts, with needle bearings</i>
Norma / DIN standard	DIN 808 -7551	<i>DIN 808 -7551</i>
Materiale / Material	Acciaio (PR80)	<i>Steel (PR80)</i>
Angolo di lavoro Working angle	Per i giunti singoli max. 45° Per i giunti doppi max. 45° + max. 45° Per le trasmissioni max. 45° + max. 45°	<i>Max. 45° for single cardan joints Max. 45° + max. 45° for double cardan joints Max. 45° + max. 45° for shafts</i>
Giri/min - RPM	4.000	<i>4.000</i>
Lubrificazione e manutenzione Lubrication and maintenance	<p>Trattamento antiruggine superficiale alla fine del ciclo produttivo per tutti i modelli serie V/VC. Mentre la lubrificazione dello snodo centrale della serie V viene effettuata:</p> <p>nei giunti singoli e doppi dal modello 103 al modello 114 (dal modello 108 al modello 114 tramite un ingrassatore);</p> <p>nelle trasmissioni dal modello 125 al modello 136 (dal modello 130 al modello 136 tramite un ingrassatore).</p> <p>Per le altre misure non elencate la lubrificazione è a cura del cliente. È raccomandabile la lubrificazione mensile.</p>	<p><i>All V/VC series models are subject to anti-rust surface treatment, carried out at the end of the production cycle. Lubrication of the central body of V series is done on the following articles:</i></p> <p><i>single and double joints – from model 103 to model 114 (from model 108 to 114 through a grease nipple);</i></p> <p><i>shafts – from model 125 to model 136 (from model 130 to 136 through a grease nipple).</i></p> <p><i>Customer should take care about lubrication of the central body for models not mentioned above. Monthly lubrication is highly recommended.</i></p>

ROTAR®

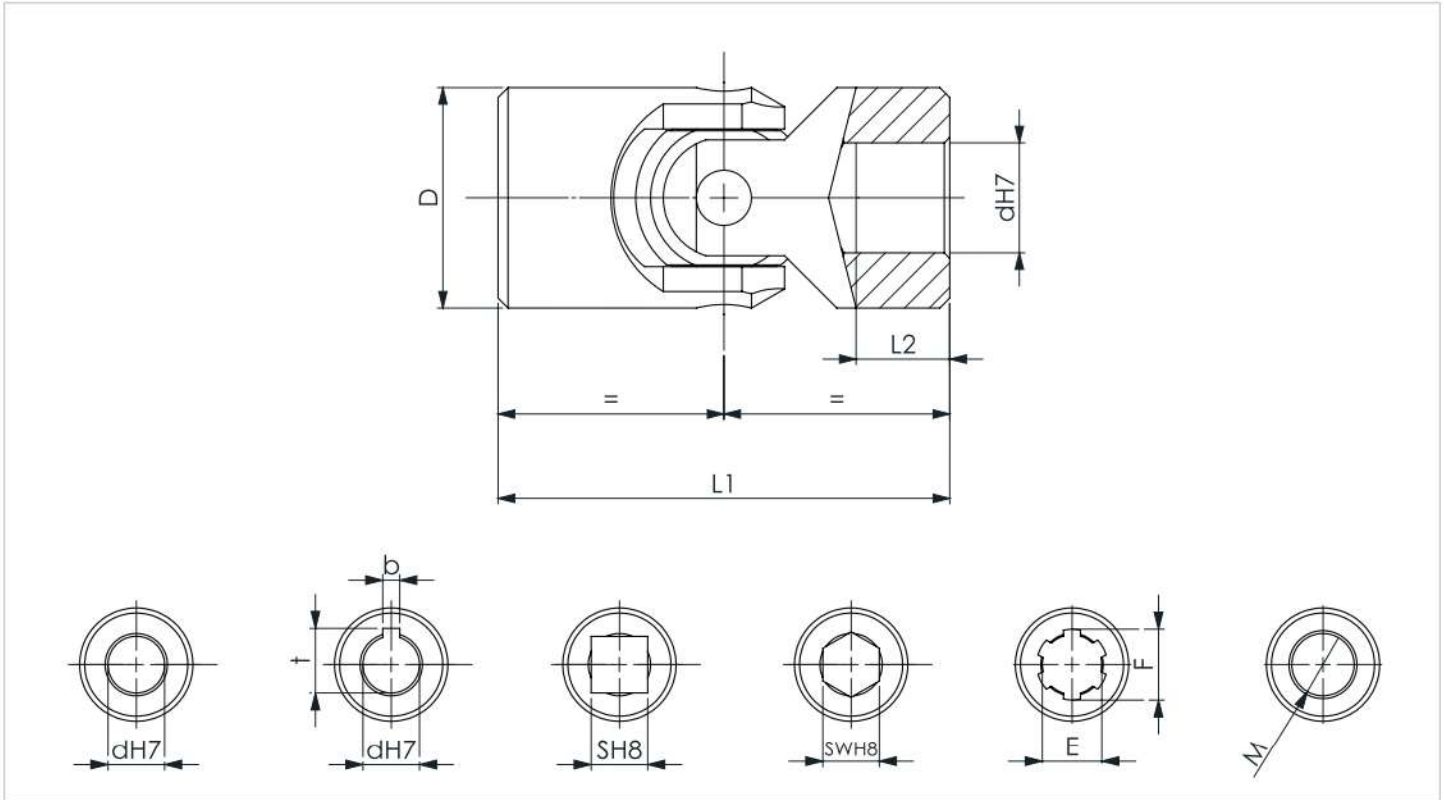
Universal BUT Special
High-Performance Joints & Shafts

MOMENTI TORCENTI SERIE V V SERIES TORQUE

Cod.			SERIE V - V SERIES					
			VELOCITÀ min. 1' - SPEED min. 1'					
			250	500	1000	2000	3000	4000
102V	-	-	-	-	-	6,9	-	-
103V	103DV	125V	26,4	20,4	16,8	13,2	12	10,8
105V	105DV	127V	40,8	34,8	28,8	26,4	24	21,6
106V	106DV	128V	78	66	54	48	44,4	38,4
106VC	-	-	78	66	54	48	44,4	38,4
107V	-	129V	90	73,2	60	54	48	43,2
108V	108DV	130V	168	144	120	96	84	78
108VC	-	-	168	144	120	96	84	78
109V	-	131V	194,4	158,4	129,6	105,6	92,4	85,2
110V	110DV	132V	240	204	156	132	108	102
110VC	-	-	240	204	156	132	108	102
111V	111DV	133V	360	324	276	228	192	168
111VC	-	-	360	324	276	228	192	168
112V	112DV	134V	391,2	332,4	284,4	237,6	201,6	-
113V	113DV	135V	438	363,6	306	246	223,2	-
114V	114DV	136V	482,4	402	330	270	237,6	-

I valori variano in funzione dell'applicazione, tipo di carico e di utilizzo. *Values vary depending on the application, load and usage.*

GIUNTI CARDANICI SINGOLI SERIE V
SINGLE CARDAN JOINTS V SERIES

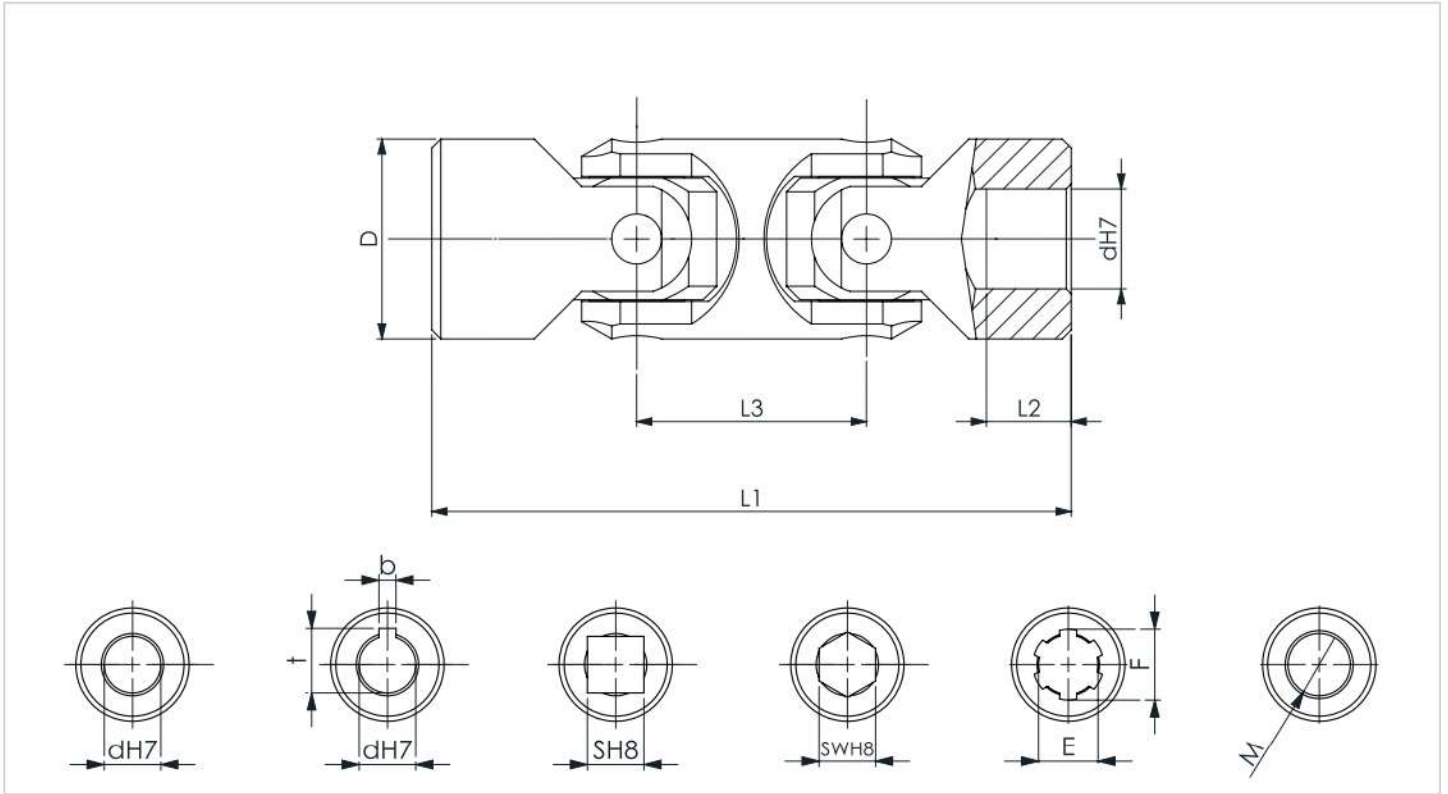


Cod.	dh7	D	L1	L2	A RICHIESTA - ON REQUEST			
					b	t	SH8	SWH8
102V	8	16	52	15	2	9	8	8
103V	10	20	62	18	3	11,4	10	10
105V	14	25	74	20	5	16,3	14	14
106V	16	32	86	24	5	18,3	16	16
107V	18	37	72	17	6	20,8	18	18
108V	20	40	108	30	6	22,8	20	20
109V	22	47	95	22	6	24,8	22	22
110V	25	50	132	38	8	28,3	25	25
111V	30	63	166	45	8	33,3	30	30
111/1V	32	63	166	45	10	35,3	-	-
112V	35	70	140	35	10	38,3	-	35
113V	40	80	180	50	12	43,3	-	-
114V	50	95	190	54	14	53,8	-	-

Note

A richiesta è possibile realizzare foro scanalato (E/F) e foro filettato (M).
 Per esecuzioni speciali, si prega di verificare la fattibilità con il nostro Ufficio Tecnico.
 L'attacco rapido è fattibile anche per i giunti con crociera a cuscinetti ad aghi; per le misure effettive rivolgersi al nostro Ufficio Tecnico.
 I prodotti qui elencati possono essere forniti anche in versione inox: serie VX.
 Upon request it is possible to machine grooved hole (E/F) and threaded hole (M).
 For special executions, please verify the feasibility with our Technical Office.
 Joints with cross and needle bearings as well can be equipped with quick coupling; please verify available sizes with our Technical Office.
 Products listed here above can also be supplied in stainless steel version: VX Series.

GIUNTI CARDANICI DOPPI SERIE V
DOUBLE CARDAN JOINTS V SERIES

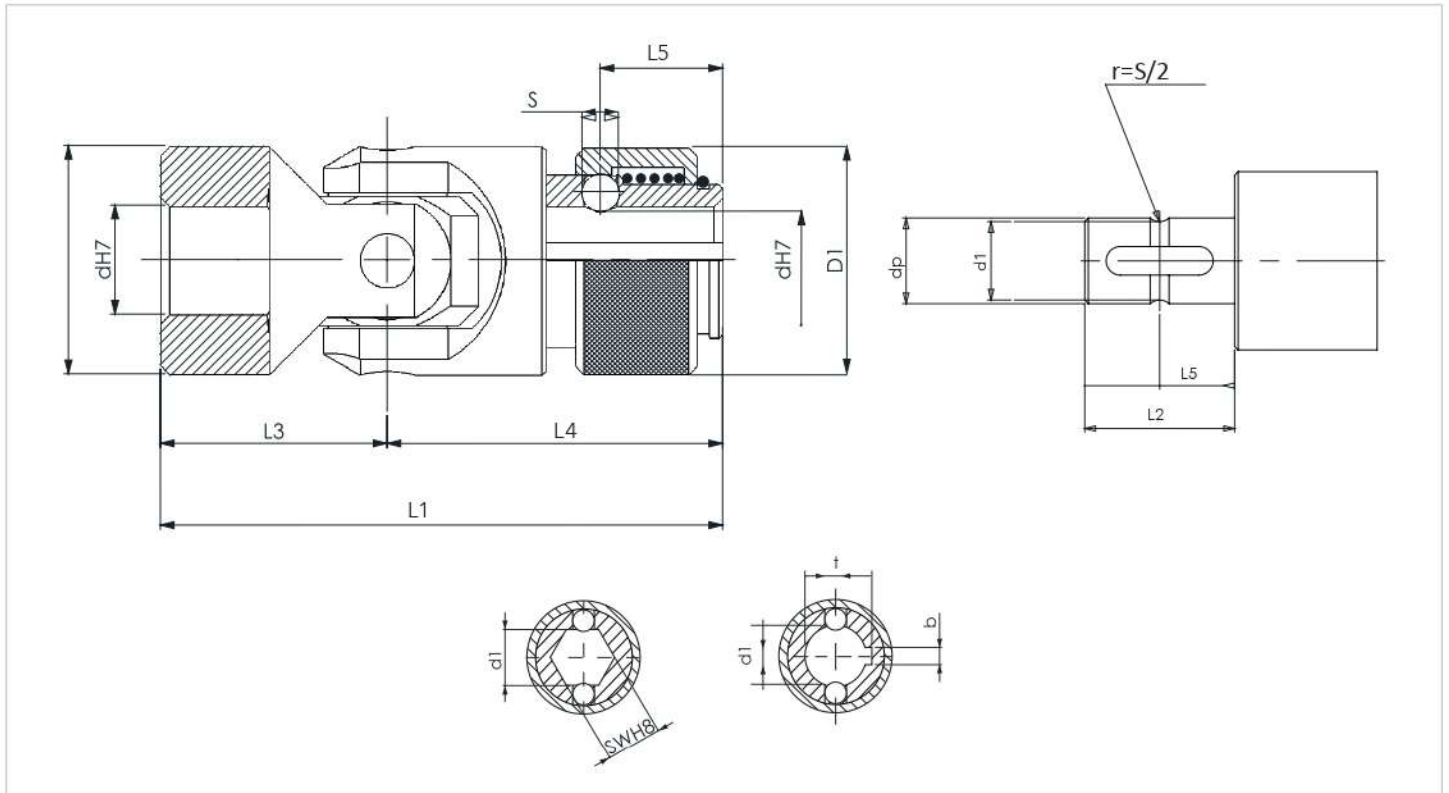


Cod.	dh7	D	L1	L2	L3	A RICHIESTA - ON REQUEST			
						b	t	SH8	SWH8
103DV	10	20	88	18	26	3	11,4	10	10
105DV	14	25	104	19	33	5	16,3	14	14
106DV	16	32	125	24	39	5	18,3	16	16
108DV	20	40	156	30	48	6	22,8	20	20
110DV	25	50	188	37	59	8	28,3	25	25
111DV	30	63	238	41	80	8	33,3	30	30
111/1DV	32	63	238	41	80	10	35,3	-	-
112DV	35	70	212	30	78	10	38,3	-	35
113DV	40	80	290	48	120	12	43,3	-	-
114DV	50	95	290	50	120	14	53,8	-	-

Note

A richiesta è possibile realizzare foro scanalato (E/F) e foro filettato (M).
 Per esecuzioni speciali, si prega di verificare la fattibilità con il nostro Ufficio Tecnico.
 L'attacco rapido è fattibile anche per i giunti doppi; per le misure effettive e la verifica delle fattibilità rivolgersi al nostro Ufficio Tecnico.
 I prodotti qui elencati possono essere forniti anche in versione inox: serie VX.
 Upon request it is possible to machine grooved hole (E/F) and threaded hole (M).
 For special executions, please verify the feasibility with our Technical Office.
 Double joints as well can be equipped with quick coupling; please verify available sizes with our Technical Office.
 The products listed here above can also be supplied in stainless steel version: VX series.

GIUNTI CARDANICI SINGOLI SERIE V CON ATTACCO RAPIDO
SINGLE CARDAN JOINTS WITH QUICK COUPLING V SERIES



Cod.	dh7	dp	d1	D	D1	L1	L2	L3	L4	L5	SF	b	t	SWH8
102VR	8	8	6,3	16	16	52	15	26	26	9,5	4	2	9	8
103VR	10	10	8,7	20	20	62	18	31	31	11,5	4	3	11,2	10
105VR	14	14	13	25	25	74	21	37	37	13,5	4	5	15,3	14
106VR	16	16	14,8	32	32	86	25	43	43	14	6,3	5	17,3	16
107VR	18	18	16	37	37	86	33	36	50	19	8	6	19,8	18
108VR	20	20	18	40	40	108	33	54	54	19	8	6	21,8	20
109VR	22	22	20	47	47	107,5	38	47,5	60	20,5	10	6	23,8	22
110VR	25	25	23	50	50	132	38	66	66	20,5	10	8	26,8	25
111VR	30	30	28	63	58	166	50	83	83	25	10	8	32,2	30

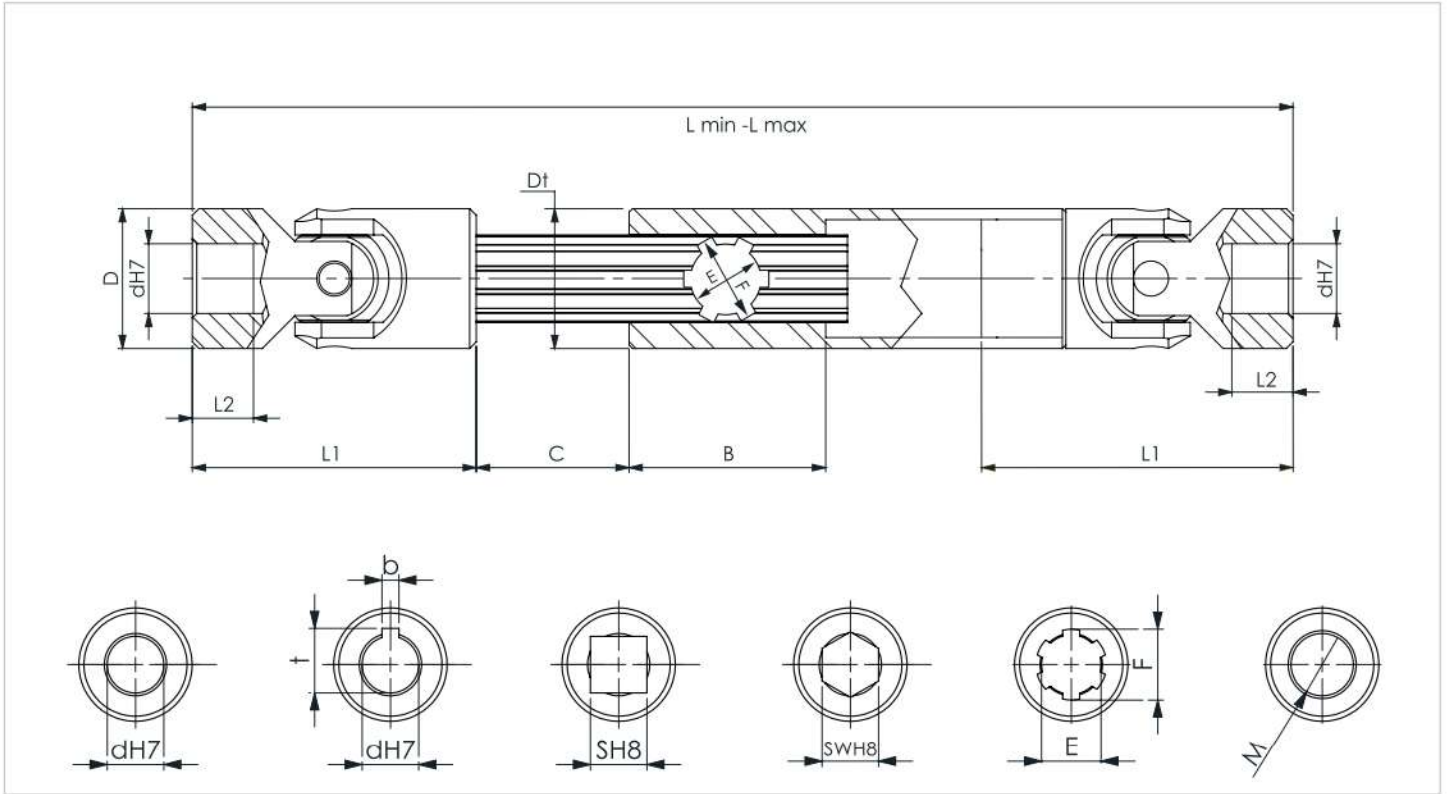
Note

Per esecuzioni speciali, si prega di verificare la fattibilità con il nostro Ufficio Tecnico.
 I prodotti qui elencati possono essere forniti anche in versione inox: serie VX.

*For special executions, please verify the feasibility with our Technical Office.
 The products listed here above can also be supplied in stainless steel version: VX series.*

TRASMISSIONI CARDANICHE SERIE V
CARDAN SHAFTS V SERIES

**ALBERI EQUILIBRATI,
 COASSIALITÀ GARANTITA!**
**BALANCED SHAFTS,
 GUARANTEED COAXIALITY!**



A RICHIESTA - ON REQUEST

Cod.	dh7	D	L1	L2	B	C	E/F	Z	Dt	b	t	SH8	SWH8
125V	10	20	62	18	40	a richiesta on request	11/14	Z6	22	3	11,4	10	10
127V	14	25	74	20	45	a richiesta on request	13/16	Z6	26	5	16,3	14	14
128V	16	32	86	24	45	a richiesta on request	16/20	Z6	32	5	18,3	16	16
129V	18	37	72	17	45	a richiesta on request	16/20	Z6	37	6	20,8	18	18
130V	20	40	108	30	45	a richiesta on request	18/22	Z6	40	6	22,8	20	20
131V	22	47	95	22	48	a richiesta on request	21/25	Z6	47	6	24,8	22	22
132V	25	50	132	38	48	a richiesta on request	23/28	Z6	47	8	28,3	25	25
133V	30	63	166	45	50	a richiesta on request	32/38	Z6	60	8	33,3	30	30
134V	35	70	140	35	70	a richiesta on request	32/38	Z8	70	10	38,3	-	35
135V	40	80	180	50	70	a richiesta on request	42/48	Z8	80	12	43,3	-	-
136V	50	95	190	54	70	a richiesta on request	42/48	Z8	90	14	53,8	-	-

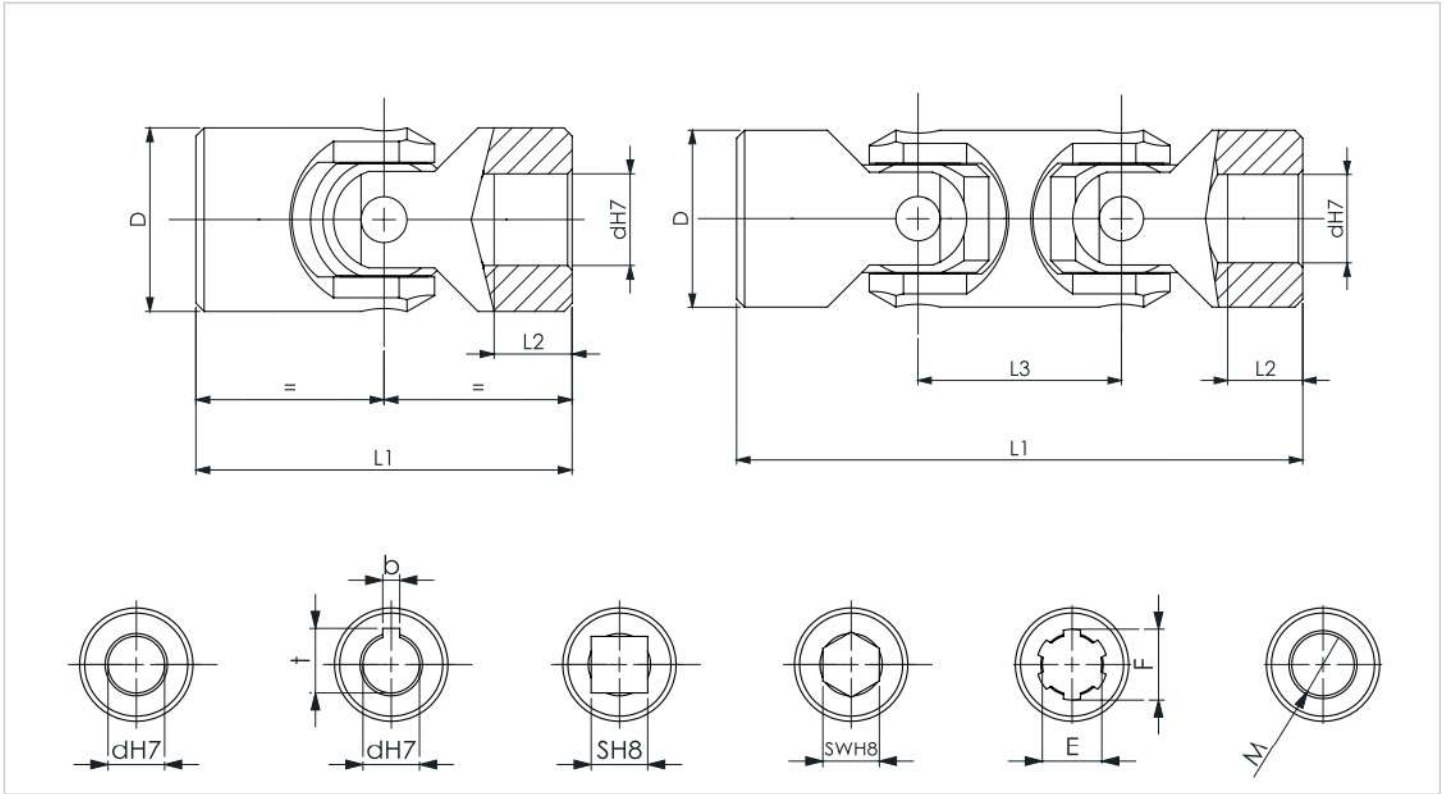
Note

A richiesta è possibile realizzare foro scanalato (E/F) e foro filettato (M).
 Possibilità di produrre anche trasmissioni fisse e fornire l'attacco rapido. Il nostro Ufficio Tecnico resta a disposizione per ogni chiarimento. I prodotti qui elencati possono essere forniti anche in versione inox: serie VX.
 Upon request it is possible to machine grooved hole (E/F) and threaded hole (M).
 Possibility to produce fixed shafts, with quick coupling as well. Our Technical Office is available for any further clarification.
 The products listed here above can also be supplied in stainless steel version: VX series.

Come calcolare la lunghezza delle trasmissioni: $L_{min} = (2 \times L1) + B + C$
 How to calculate shafts lengths: $L_{max} = (2 \times L1) + B + (2 \times C)$
 $C = L_{max} - L_{min}$

GIUNTI CARDANICI SINGOLI E DOPPI SERIE VC

SINGLE AND DOUBLE CARDAN JOINTS VC SERIES



Cod.	dh7	D	L1	L2	A RICHIESTA - ON REQUEST			
					b	t	SH8	SWH8
106VC	16	32	86	24	5	18,3	16	16
108VC	20	40	108	30	6	22,8	20	20

Note

A richiesta è possibile realizzare foro scanalato (E/F) e foro filettato (M).
 Per esecuzioni speciali, si prega di verificare la fattibilità con il nostro Ufficio Tecnico.
 L'attacco rapido è fattibile anche per i giunti con crociera e cuscinetti ad aghi;
 per le misure effettive rivolgersi al nostro Ufficio Tecnico.

*Upon request it is possible to machine grooved hole (E/F) and threaded hole (M).
 For special executions, please verify the feasibility with our Technical Office.
 Joints with cross and needle bearings as well can be equipped with quick coupling; please verify available sizes with our Technical Office.*

Cod.	dh7	D	L1	L2	L3	A RICHIESTA - ON REQUEST			
						b	t	SH8	SWH8
106DVC	16	32	125	24	39	5	18,3	16	16
108DVC	20	40	156	30	48	6	22,8	20	20

Note

A richiesta è possibile realizzare foro scanalato (E/F) e foro filettato (M).
 Per esecuzioni speciali, si prega di verificare la fattibilità con il nostro Ufficio Tecnico.
 L'attacco rapido è fattibile anche per i giunti doppi; per le misure effettive rivolgersi al nostro Ufficio Tecnico.

*Upon request it is possible to machine grooved hole (E/F) and threaded hole (M).
 For special executions, please verify the feasibility with our Technical Office.
 Double joints as well can be equipped with quick coupling; for actual sizes, please contact our Technical Office.*