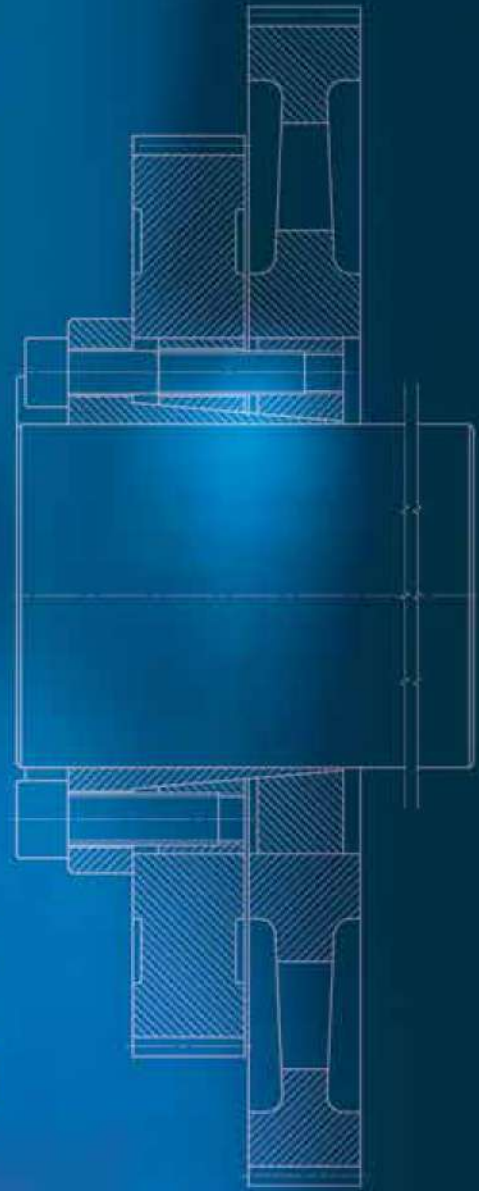


LOCKING ASSEMBLIES



we connect **e**motions

Shrink disc ■ Mini Series ■ Rigid Couplings



www.mav.it

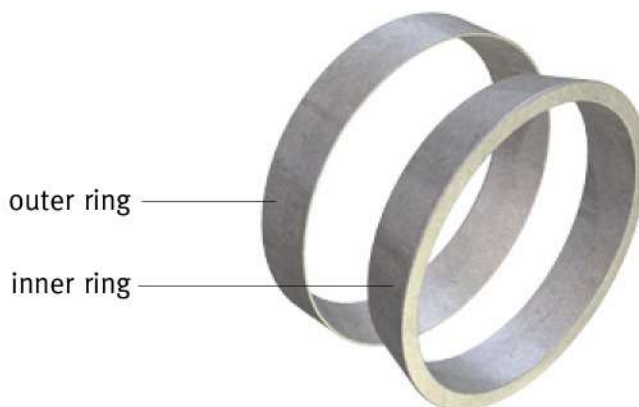
DIMENSIONS				PERFORMANCES						X			WEIGHT kg
d mm	x	D mm	L mm	Ca kN	Cb kN	Mt Nm	Fax kN	Ps MPa	Ph MPa	1 mm	2 mm	3 mm	
6 x	9	4,5	0,0	4,7	3	1,0	120	80	2	2	3	0,001	
7 x	10	4,5	0,0	5,4	4	1,2	120	84	2	2	3	0,001	
8 x	11	4,5	0,0	6,2	5	1,3	120	87	2	2	3	0,002	
9 x	12	4,5	7,6	7,0	7	1,5	120	90	2	2	3	0,002	
10 x	13	4,5	7,0	7,8	8	1,7	120	92	2	2	3	0,002	
12 x	15	4,5	7,0	9,3	12	2,0	120	96	2	2	3	0,002	
13 x	16	4,5	6,6	10,1	14	2,2	120	98	2	2	3	0,002	
14 x	18	6,3	11,2	15,5	23	3,4	120	93	3	3	4	0,004	
15 x	19	6,3	10,6	16,7	27	3,6	120	95	3	3	4	0,005	
16 x	20	6,3	10,0	17,8	31	3,8	120	96	3	3	4	0,005	
17 x	21	6,3	9,5	18,9	35	4,1	120	97	3	3	4	0,005	
18 x	22	6,3	9,1	20,0	39	4,3	120	98	3	3	4	0,006	
19 x	24	6,3	12,7	21,1	43	4,6	120	95	3	3	4	0,007	
20 x	25	6,3	12,2	22,2	48	4,8	120	96	3	3	4	0,008	
22 x	26	6,3	9,3	24,4	58	5,3	120	102	3	3	4	0,007	
24 x	28	6,3	8,6	26,6	69	5,8	120	103	3	3	4	0,007	
25 x	30	6,3	10,1	27,8	75	6,0	120	100	3	3	4	0,010	
28 x	32	6,3	7,5	31,1	94	6,7	120	105	3	3	4	0,010	
30 x	35	6,3	8,6	33,3	108	7,2	120	103	3	3	4	0,010	
32 x	36	6,3	7,8	35,5	123	7,7	120	107	3	3	4	0,010	
35 x	40	7,0	9,9	44,0	170	9,5	120	105	3	3	4	0,020	
36 x	42	7,0	11,4	45,2	180	9,8	120	103	3	3	4	0,020	
38 x	44	7,0	10,9	47,8	200	10,3	120	104	3	3	4	0,020	
40 x	45	8,0	13,6	55,3	240	11,9	120	107	3	4	5	0,020	
42 x	48	8,0	15,4	58,1	260	12,5	120	105	3	4	5	0,030	
45 x	52	10,0	23,8	81,1	390	17,5	120	104	3	4	5	0,040	
48 x	55	10,0	22,6	86,5	450	18,7	120	105	3	4	5	0,040	
50 x	57	10,0	21,8	90,1	490	19,5	120	105	3	4	5	0,040	
55 x	62	10,0	21,4	99,1	590	21,4	120	106	3	4	5	0,050	
56 x	64	12,0	28,7	122,0	740	26,3	120	105	3	4	5	0,070	
60 x	68	12,0	27,0	130,7	850	28,2	120	106	3	4	5	0,070	
63 x	71	12,0	25,8	137,3	930	29,6	120	106	3	4	5	0,080	
65 x	73	12,0	25,1	141,6	990	30,6	120	107	3	4	5	0,080	
70 x	79	14,0	30,6	178,9	1'350	38,6	120	106	3	5	6	0,100	
71 x	80	14,0	30,2	181,5	1'390	39,2	120	107	3	5	6	0,100	
75 x	84	14,0	32,2	191,7	1'550	41,4	120	107	3	5	6	0,100	
80 x	91	17,0	44,4	251,4	2'170	54,3	120	105	4	5	6	0,200	
85 x	96	17,0	44,9	267,1	2'450	57,7	120	106	4	5	6	0,200	
90 x	101	17,0	42,6	282,8	2'750	61,1	120	107	4	5	6	0,200	
95 x	106	17,0	40,5	298,5	3'060	64,5	120	108	4	5	6	0,200	

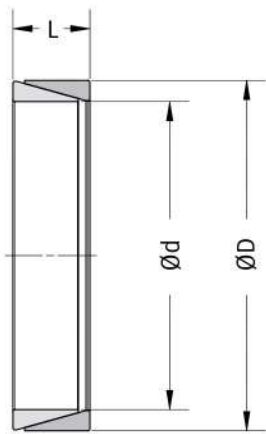


Features

- Low capacity
- Not self-centering, not self-locking (self-releasing)
- Single taper design
- Low axial and radial dimensions
- Thrust ring is needed (not supplied by MAV)
- Slotted execution also available
- Tolerances (for shaft dia. ≤ 38 mm): shaft h6; hub bore H7
- Tolerances (for shaft dia. > 38 mm): shaft h8; hub bore H8
- Surface finish of shaft and hub bore $0.4 \mu\text{m} \leq Ra \leq 0.8 \mu\text{m}$

Components





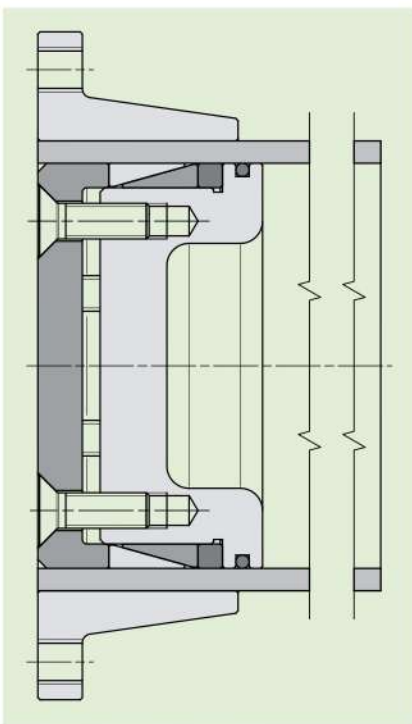
Example of order: MAV 3003 50 x 57

Composition

- Inner ring
- Outer ring

Application examples

Connection of seal and flange of a pneumatic cylinder



DIMENSIONS				PERFORMANCES						X			WEIGHT kg
d mm	x	D mm	L mm	Ca kN	Cb kN	Mt Nm	Fax kN	Ps MPa	Ph MPa	1 mm	2 mm	3 mm	
100	x	114	21,0	60,1	392	4230	84,6	120	105	4	6	7	0,4
110	x	124	21,0	60,8	431	5120	93,1	120	106	4	6	7	0,4
120	x	134	21,0	56,4	470	6090	101,5	120	107	4	6	7	0,5
130	x	148	28,0	94,3	689	9'670	148,8	120	105	5	7	9	0,8
140	x	158	28,0	88,2	742	11'200	160,2	120	106	5	7	9	0,9
150	x	168	28,0	82,8	795	12'900	171,7	120	107	5	7	9	1,0
160	x	178	28,0	78,0	848	14'700	183,1	120	108	5	7	9	1,0
170	x	191	33,0	110,0	1'070	19'600	230,7	120	107	6	8	10	1,5
180	x	201	33,0	104,7	1'130	22'000	244,3	120	107	6	8	10	1,6
190	x	211	33,0	105,3	1'190	24'500	257,9	120	108	6	8	10	1,7
200	x	224	38,0	131,7	1'460	31'500	314,9	120	107	6	8	11	2,3
210	x	234	38,0	125,9	1'530	34'700	330,6	120	108	6	8	11	2,5
220	x	244	38,0	120,6	1'600	38'100	346,3	120	108	6	8	11	2,6
230	x	257	43,0	149,4	1'900	47'300	411,0	120	107	6	9	12	3,4
240	x	267	43,0	143,9	1'990	51'500	428,9	120	108	6	9	12	3,6
250	x	280	48,0	169,6	2'300	62'200	497,6	120	107	7	10	13	4,6
260	x	290	48,0	173,1	2'400	67'300	517,5	120	108	7	10	13	4,8
270	x	300	48,0	167,2	2'490	72'600	537,4	120	108	7	10	13	5,0
280	x	313	53,0	202,2	2'870	86'900	620,7	120	107	7	11	14	6,3
290	x	323	53,0	196,1	2'980	93'200	642,8	120	108	7	11	14	6,5
300	x	333	53,0	190,4	3'080	99'800	665,0	120	108	7	11	14	6,7
320	x	360	65,0	271,6	3'960	137'000	854,1	120	107	10	15	20	10,7
340	x	380	65,0	257,0	4'200	154'000	907,5	120	107	10	15	20	11,4
360	x	400	65,0	245,9	4'450	173'000	960,9	120	108	10	15	20	12,0
380	x	420	65,0	234,5	4'700	193'000	1'014,3	120	109	10	15	20	12,7
400	x	440	65,0	224,1	4'940	214'000	1'067,6	120	109	10	15	20	13,2
420	x	460	65,0	224,7	5'190	235'000	1'121,0	120	110	10	15	20	13,8
440	x	480	65,0	215,1	5'440	258'000	1'174,4	120	110	10	15	20	14,5
460	x	500	65,0	209,6	5'690	282'000	1'227,8	120	110	13	19	26	15,0
480	x	520	65,0	201,7	5'930	308'000	1'281,2	120	111	13	19	26	15,5
500	x	540	65,0	194,4	6'180	334'000	1'334,5	120	111	13	19	26	16,5

Code:

- Ma: screws tightening torque
- Mt: transmissible torque with Fax=0 kN
- Fax: transmissible axial load with Mt=0 Nm
- Ca: assembling load
- Cb: locking load
- Ps: contact pressure on shaft
- Ph: contact pressure in hub bore
- X: thrust flange - hub distance